

FBG Ertragsorientiert RenditePlus

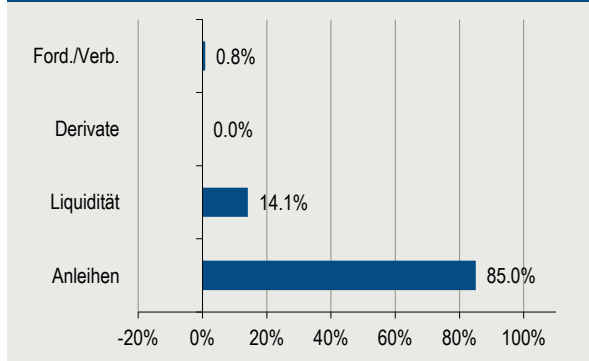
Stand: 31.12.2018

Anlageziel

Anlageziel des Fonds ist die Erwirtschaftung eines Wertzuwachs und angemessenen Ertrags. Dazu investiert das Fondsmanagement unter Beachtung des Grundsatzes der Risikostreuung mindestens zwei Drittel des Sondervermögens in verzinsliche Wertpapiere. Der Anlageschwerpunkt liegt dabei bei hochverzinslichen Unternehmensanleihen. Der Fonds kann Derivatgeschäfte (von einem Basiswert abgeleitete Finanzinstrumente) einsetzen, um Vermögenspositionen abzusichern oder höhere Wertzuwächse zu erzielen. Währungsrisiken aus Vermögenspositionen, welche nicht in der Referenzwährung des Fonds, dem Euro, notieren, werden weitestgehend abgesichert.

Der Fonds wurde am 01.10.2018 von HI-FBG Global Return Strategy in FBG Ertragsorientiert RenditePlus umbenannt und die Anlagepolitik geändert.

Anlagekategorien



Kennzahlen auf Fondsebene (mit Kasse und Derivaten)

Ø Restlaufzeit	5,67 Jahre
Ø Rendite	3,73%
Ø Kupon	3,07%
Ø Duration	4,10 Jahre
Ø Duration (mod.)	3,95%
Ø Credit Duration	3,95%
Ø Rating	BB

Fremdwährungsexposure (in % des Fondsvermögens)

Brutto	0,6%
Netto (nach Währungssicherung)	0,6%

Aufgliederung Anleihen

nach Emittentenstruktur

Staatspapiere	0,0%
Sonstige Papiere	2,2%
Unternehmensanleihen	97,8%

nach Rating

AAA/AA/A	0,0%
BBB	16,7%
BB	53,2%
B	18,3%
CCC	4,1%
N.R.	7,6%

Stammdaten

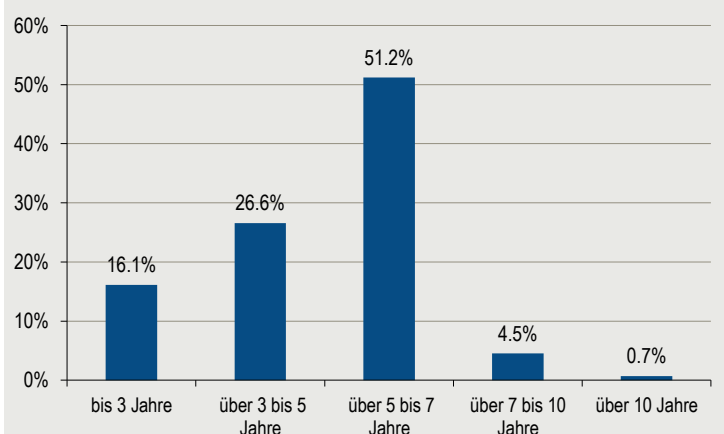
KVG:	Helaba Invest Kapitalanlagegesellschaft mbH
Verwahrstelle:	Landesbank Hessen-Thüringen
Portfoliomanager:	Frankfurter Bankgesellschaft (Deutschland) AG
Fondswährung:	EUR
Auflegung Fonds:	3. Dezember 2007
Fondsart:	OGAW Sondervermögen
Geschäftsjahr:	01.08. - 31.07.
Vertriebszulassung:	Deutschland
Fondsvermögen:	EUR 10,4 Mio.

Anteilklassen und Konditionen

Anteilkategorie PA	
WKN:	A0M2QR
ISIN:	DE000A0M2QR6
Fondspreis:	EUR 49,26
Auflegung Anteilkategorie:	3. Dezember 2007
Mindestanlage:	keine
Ertragsverwendung:	Ausschüttend
Max. Ausgabeaufschlag:	3,00%
Kostenpauschale p.a.:	1,05%
Total Expense Ratio ⁽¹⁾ :	1,05%

⁽¹⁾ Die Gesamtkostenquote (TER) drückt sämtliche vom Sondervermögen im Jahresverlauf getragenen Kosten und Zahlungen (ohne Transaktionskosten) im Verhältnis zum durchschnittlichen Nettoinventarwert des Sondervermögens aus.

Laufzeitenstruktur (mit Liquidität)



Top 10 Positionen

4,00%	SoftBank Group Corp. EO-Notes 2018(18/23)
2,38%	Barry Callebaut Services N.V. EO-Notes 2016(24)
3,38%	Crown European Holdings S.A. EO-Notes 2015(15/25) Reg.S
1,25%	Flowserve Corp. EO-Notes 2015(15/22)
4,25%	Crédit Agricole Assurances SA EO-FLR Notes 2015(25/Und.)
2,63%	Rexel S.A. EO-Notes 2017(17/24)
3,13%	OI European Group B.V. EO-Notes 2016(16/24) Reg.S
5,38%	Ineos Group Holdings S.A. EO-Notes 2016(16/24) Reg.S
3,25%	Quintiles IMS Inc. EO-Notes 2017(17/25) Reg.S
1,38%	thyssenkrupp AG Medium Term Notes v.17(21/22)

FBG Ertragsorientiert RenditePlus

Stand: 31.12.2018

Wertentwicklung

Aufgrund der Änderung der Anlagepolitik zum 01.10.2018 ist eine Angabe der Wertentwicklung für einen Zeitraum von kleiner 12 Monaten nicht zulässig.

Wertentwicklung letzte 5 Jahre ⁽²⁾

Aufgrund der Änderung der Anlagepolitik zum 01.10.2018 ist eine Angabe der Wertentwicklung für einen Zeitraum von kleiner 12 Monaten nicht zulässig.

⁽¹⁾ Nettowertentwicklung: Neben den auf Fondsebene anfallenden Kosten wurde zusätzlich ein einmalig bei Kauf anfallender Ausgabeaufschlag in Höhe von 3 % auf den Fondspreis berücksichtigt (höchster tatsächlich von Kunden gezahlter Ausgabeaufschlag).

⁽²⁾ Bruttowertentwicklung: (BVI-Methode): Bei der Berechnung wurden sämtliche auf Fondsebene anfallenden Kosten berücksichtigt. Ausgabeaufschläge sind nicht berücksichtigt.

Wertentwicklung ⁽²⁾

Aufgrund der Änderung der Anlagepolitik zum 01.10.2018 ist eine Angabe der Wertentwicklung für einen Zeitraum von kleiner 12 Monaten nicht zulässig.

Die Wertentwicklung der Vergangenheit ist kein Indikator für zukünftige Wertentwicklungen.

Risikohinweise

Kursrisiken: Der Fonds unterliegt dem Risiko sinkender Anteilspreise, da sich Wertschwankungen der im Fonds enthaltenen Vermögensgegenstände im Anteilspreis widerspiegeln. Es besteht die Möglichkeit von Kursverlusten durch eine negative Entwicklung einzelner Vermögensgegenstände oder der Kapitalmärkte insgesamt.

Währungsrisiko: Der Wert der auf Fremdwährung lautenden Vermögensgegenstände unterliegt Wechselkursänderungen. Es bestehen somit Währungsrisiken.

Kreditrisiken: Der Fonds kann einen wesentlichen Teil seines Vermögens in Anleihen anlegen. Deren Aussteller können insolvent werden, wodurch die Anleihen ihren Wert ganz oder zum Großteil verlieren.

Kontrahentenrisiken: Der Fonds kann in wesentlichen Umfang Geschäfte mit Vertragspartnern abschließen. Wenn ein Vertragspartner insolvent wird, kann er offene Forderungen der Fonds nicht mehr oder nur noch teilweise begleichen.

Risiken aus Derivateinsatz: Der Fonds kann Derivatgeschäfte einsetzen um höhere Wertzuwächse zu erzielen. Die erhöhten Chancen gehen mit erhöhten Verlustrisiken einher.

Operationelle Risiken: Der Fonds kann Opfer von Betrug oder anderen kriminellen Handlungen werden. Er kann Verluste durch Missverständnisse oder Fehler von Mitarbeitern der Kapitalanlagegesellschaft oder externer Dritter erleiden oder durch äußere Ereignisse wie z.B. Naturkatastrophen geschädigt werden.

Eine ausführliche Darstellung der Risiken findet sich im Abschnitt "Risiken" des Verkaufsprospekts.

Rechtliche Hinweise

Unsere Angaben werden sorgfältig geprüft. Eine Haftung oder Garantie für Vollständigkeit, inhaltliche Richtigkeit oder Aktualität übernehmen wir nicht. Bitte beachten Sie, dass die Angaben nur unverbindliche Informationen enthalten, die insbesondere nicht als Anlageempfehlung verstanden werden dürfen und die eine individuelle Beratung mit weiteren zeitnahen Informationen nicht ersetzen. Alle Angaben sind rechtlich nicht bindend. Eine Haftung für die Richtigkeit und Vollständigkeit der Angaben ist unter allen rechtlichen Aspekten ausgeschlossen. Kaufentscheidungen können ausschliesslich auf Basis des aktuellen Verkaufsprospektes, dem der letzte Jahres- bzw. Halbjahresbericht beigefügt ist, getroffen werden. Der aktuelle Verkaufsprospekt, dem der letzte Jahres- bzw. Halbjahresbericht beigefügt ist, ist die alleinige rechtlich verbindliche Grundlage für den hier beschriebenen Investmentfonds. Die Dokumente werden bei der Frankfurter Bankgesellschaft (Deutschland) AG zur kostenlosen Ausgabe bereitgehalten. Alle Berechnungen basieren auf Euro.